

Kohout kulový - přírubový - typ T2F

Specifikace:

Celonerezové provedení

Tělo a koule vyrobeny z materiálu ASTM-A351-CF8M

Plný průtok

DN 15 - DN 50: PN 16/40 / DIN 2635

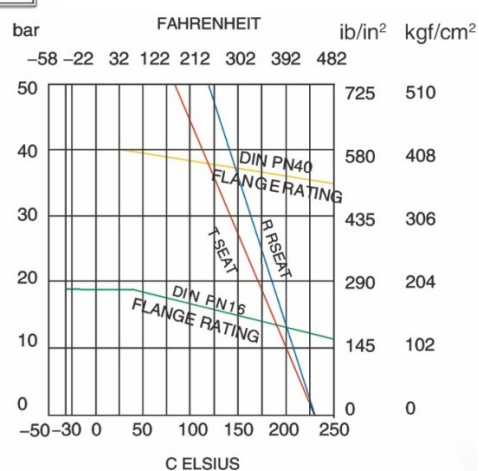
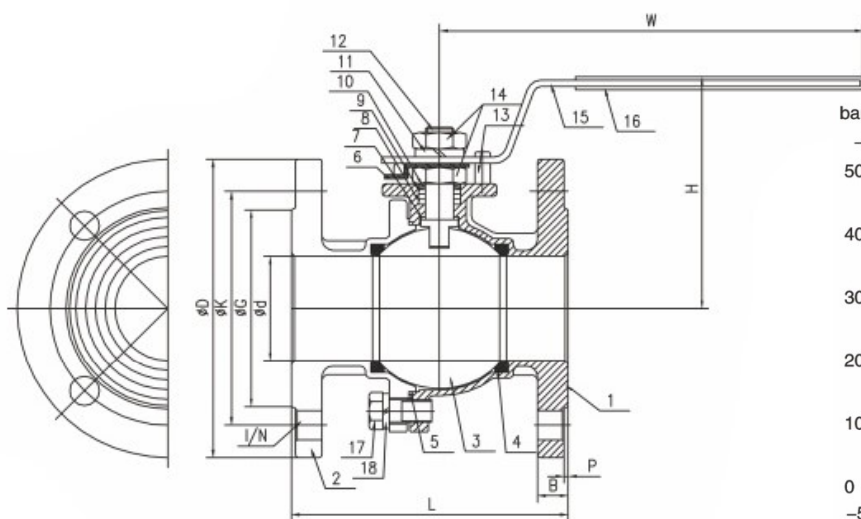
DN 65 - DN 200: PN 16 / DIN 2633

Stavební délka DN 15 - DN 100: DIN 3202 F4

Stavební délka DN 125 - DN 200: DIN 3202 F5

Montážní deska pro pohon (ISO 5211)

ANTI-STATIC, FIRE-SAFE



Pozice	Popis	Materiál	Pozice	Popis	Materiál
1	Tělo	CF8M	10	Podložka	AISI 301
2	Příruby	CF8M	11	Podložka	AISI 304
3	Koule	CF8M	12	Hřídel	AISI 316
4	Těsnění koule	PTFE	13	Koncový kolík	AISI 304
5	Těsnění	PTFE	14	Matice	AISI 304
6	Stopper	AISI 304	15	Páka	AISI 304
7	Ucpávka	PTFE	16	Potah páky	Plast
8	Těsnění hřídele	PTFE	17	Šroub	AISI 304
9	Podložka	AISI 304	18	Podložka	AISI 304

DN	15	20	25	32	40	50	65	80	100	125	150
d	15	20	25	32	38	50	65	80	100	124	150
G	45	58	68	78	88	102	122	138	158	188	215
K	65	75	85	100	110	125	145	160	180	210	240
D	95	105	115	140	150	165	185	200	220	250	285
L	115	120	125	130	140	150	170	180	190	325	350
B	14	16	16	16	16	18	18	20	20	22	22
I/N	14/4	14/4	14/4	18/4	18/4	18/4	18/4	18/8	18/8	22/8	22/8
P	2	2	2	2	3	3	3	3	3	3	3
H	75	75	85	90	125	130	160	170	180	200	215
W	135	135	140	140	210	210	260	320	320	470	550